



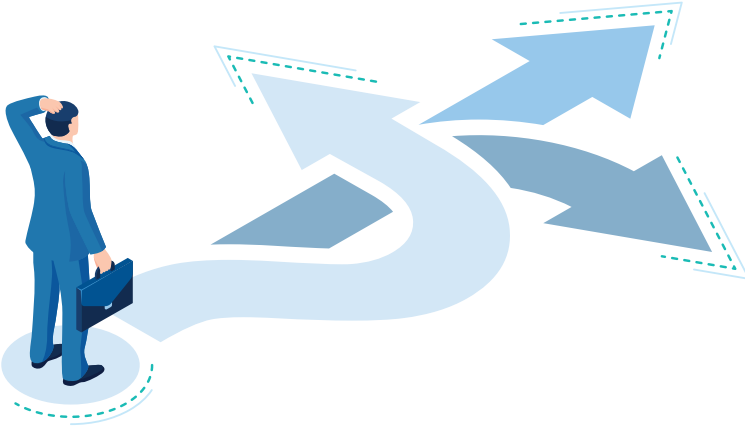
Nazmi Arıkan

FEN BİLİMLERİ

Eğitim Kurumları

ÜNİVERSİTE HAZIRLIK / REHBERLİK BİRİMİ VELİ BÜLTENİ

MESLEK SEÇİMİ



Meslek seçimi, bir kişinin ilgi, yetenek ve değerlerine en uygun olduğu sonucuna varıp, kendisine en üst düzeyde doyum sağlayacağına inandığı bir seçimdir.

Bireylerin hayatında alacağı en önemli kararlardan biri olan meslek seçimi, aynı zamanda bir yaşam tarzının da seçilmesi demektir. Kişilerin yaşamı, genellikle seçilen meslek çevresinde şekillenir. Meslek hayatındaki faaliyetlerimizin, bireysel huzurumuza da doğrudan etkisi olduğunu görürüz. İşte bu sebeplerle, meslek hayatında mutlu olmanın, iyi bir kariyere ulaşmanın ilk adımı; kişiliğimize uygun bir meslek seçimidir.

MESLEK SEÇİMİNİN AŞAMALARI

- ◆ Kendini tanıma, ilgi ve yetenekleri belirleme.
- ◆ Meslekleri tanıma, mesleklerin gerektirdiği yetenekleri, çalışma koşullarını ve sunduğu olanakları inceleme,





1 KENDİNİ TANIMA, İLGİ VE YETENEKLERİ BELİRLEME

İlgi, belli faaliyetlere karşı istekli olma; bu faaliyetleri yaparken öncelik verme, iç motivasyon ile bu faaliyetlere yönelme durumudur.

Yetenek; bireyin bir işi başarma potansiyeline, belli bir şeyi anlama, yapabilme ya da eğitimden yararlanabilme gücüne denir.

Bireyin ilgi ve yeteneklerini belirlerken yapması gereken aşağıdaki soruları yanıtlamasıdır: “Ben neler yapabilirim?”

“Neler yapmaktan hoşlanırım?”

“Karakteristik özelliklerim nelerdir?”

“Geleceğe dair neler istiyorum?”

“Nasıl bir ortamda daha verimli çalışırım?” vb.

2 MESLEKLERİ TANIMA, GEREKTİRDİĞİ ÖZELLİKLERİ VE ÇALIŞMA KOŞULLARI İLE OLANAKLARI İNCELEME

Birey daima merak ettiği meslekleri araştırırken objektif olmalı, mesleği olumlu ve olumsuz tüm yönleriyle tanımalıdır.

Meslekleri tanıırken şu sorulara cevap aranabilir:

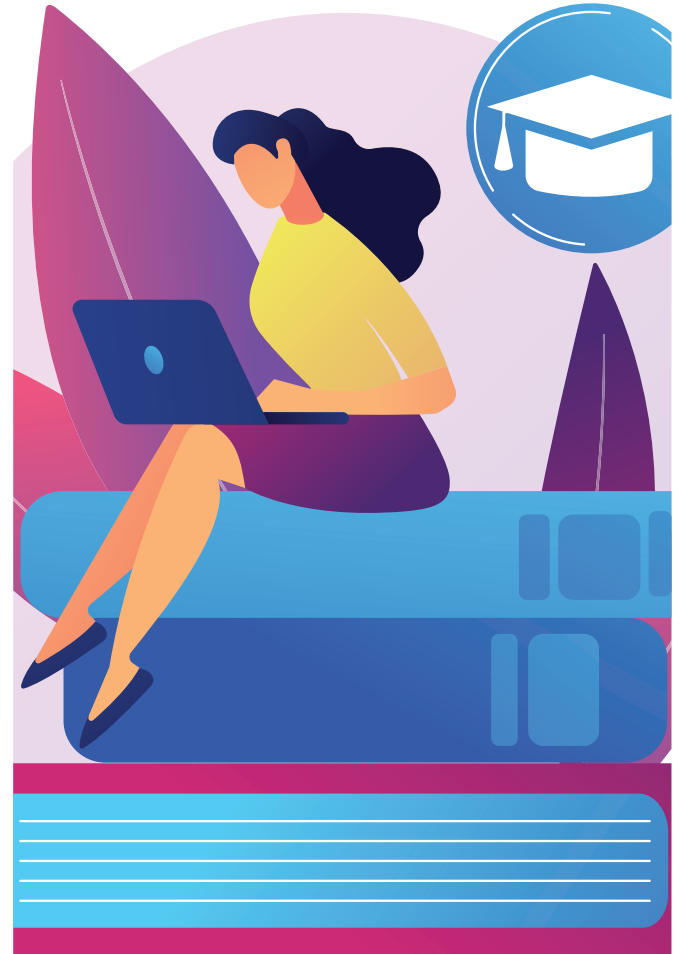
“Yapılan işin özellikleri nelerdir, hangi etkinlikleri kapsar?”

“Mesleği yaparken kişilerde aranan nitelikler nelerdir?” (Yabancı dil bilme, güçlü bir iletişim, grup çalışmasına elverişlilik vb.)

“Mesleği yapacak olan kişi ne tip eğitimlerden geçer, hangi dersleri alır ve hangi derslerde başarılı olmalıdır?”

“Mesleğin çalışma koşulları nelerdir, nasıl bir çalışma ortamı vardır?”

“Mesleği yapan kişilere sunulan olanaklar nelerdir?” vb.



Ebeveynler Meslek Seçimi Sürecinde Gençlere Nasıl Destek Olabilir?

Anne ve babalar, çocuklarının bazı yeteneklerini geliştirirken, bazılarını bastırmakta, bazı mesleklere karşı olumlu ya da olumsuz tavır almalarında doğrudan etkili olabilmektedir. Ebeveynlerin, meslek seçimindeki en önemli katkılarından birisi; çocuklarının kendilerini tanımaları ve kişilik özellikleriyle uyumlu meslek önerilerinde bulunmaları olacaktır.



Ailelere Öneriler

- ◆Eğitim ve iş dünyası arasındaki ilişkileri görmesine yardımcı olmak amacıyla, bir meslek elemanı ile sohbet etmesini sağlayabilir, günümüz iş dünyasında ne gibi değişiklikler olduğunu takip ederek, yeri geldikçe öğrenci ile paylaşılabilir,
- ◆Meslek seçimiyle ilgili, farklı olan değer yargıları üzerinde fikir alış-verişi yapılabilir,
- ◆Meslek seçimi konusunda yol gösterebilir, fikrinizi söyleyebilirsiniz ya da bu konuda rehber öğretmenlerden destek alınabilir.
- ◆Son olarak; topluma yararlı ve kişinin kendini gerçekleştirmesine olanak veren her mesleğin saygıya değer olduğu bilinciyle hareket edilebilir.



Fen Bilimleri Eğitim Kurumları
Rehberlik Birimi